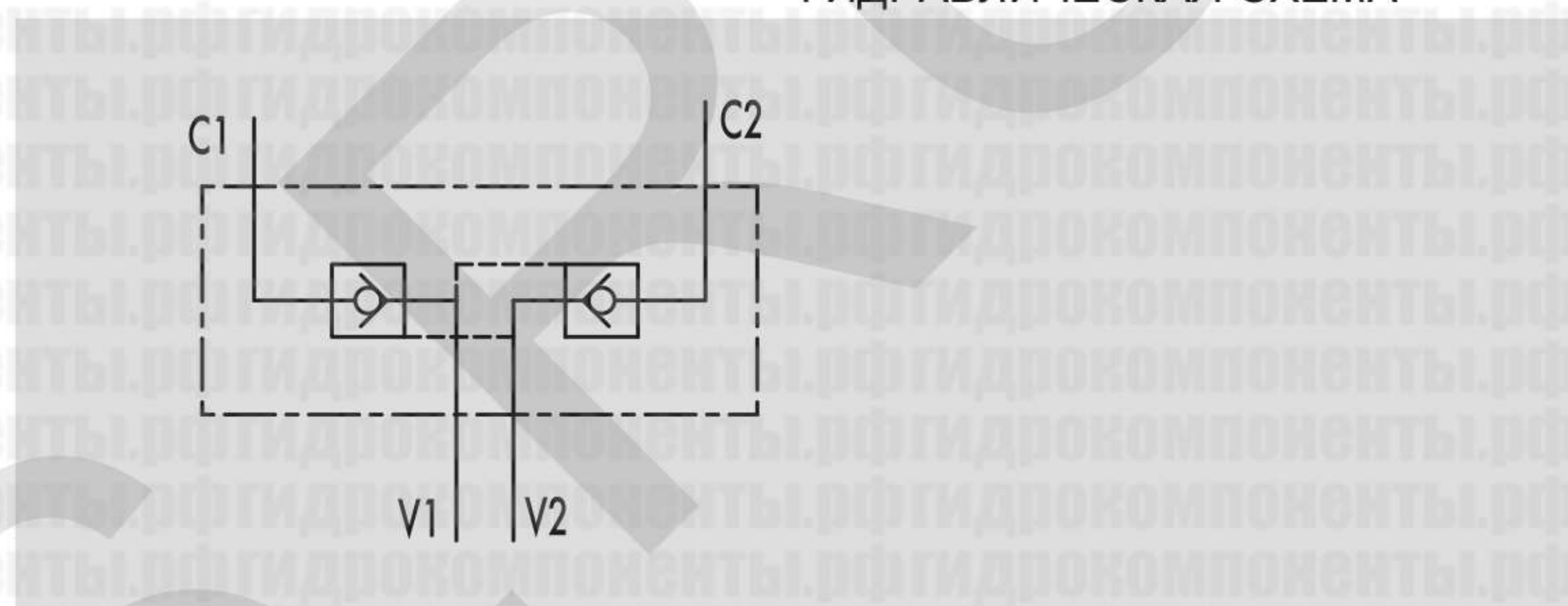
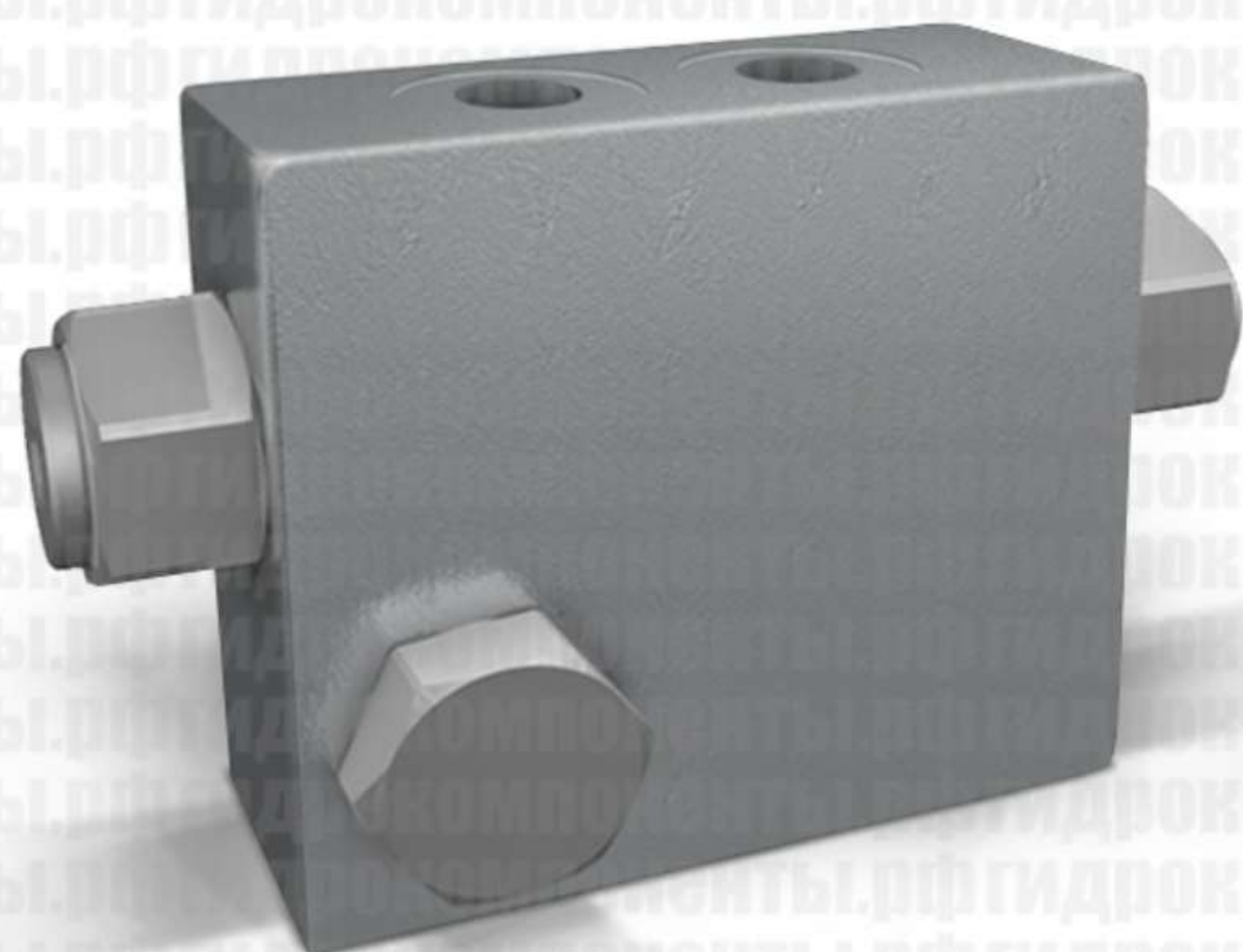


ГИДРОЗАМКИ ДВУХСТОРОННИЕ БОЛТОВОГО КРЕПЛЕНИЯ

ТИП
VBPDE FLV

ГИДРАВЛИЧЕСКАЯ СХЕМА



НАЗНАЧЕНИЕ И ПРИНЦИП РАБОТЫ:

Гидрозамок предназначен для удержания гидравлических двигателей в статическом положении под нагрузкой. Гидравлическая жидкость блокируется в полостях гидродвигателя C1 и C2 при отсутствии давления в линиях V1 и V2. Гидрозамок устанавливается непосредственно на гидроцилиндр и закрепляется с помощью болта типа "banjo" (поставляется вместе с замком).

МАТЕРИАЛЫ И ОСОБЕННОСТИ:

- Корпус: оцинкованная сталь;
- Внутренние компоненты: закаленная сталь, шлифованная;
- Уплотнения: BUNA N стандарт;
- Тип запорного элемента: тарельчатый.

СОЕДИНЕНИЕ:

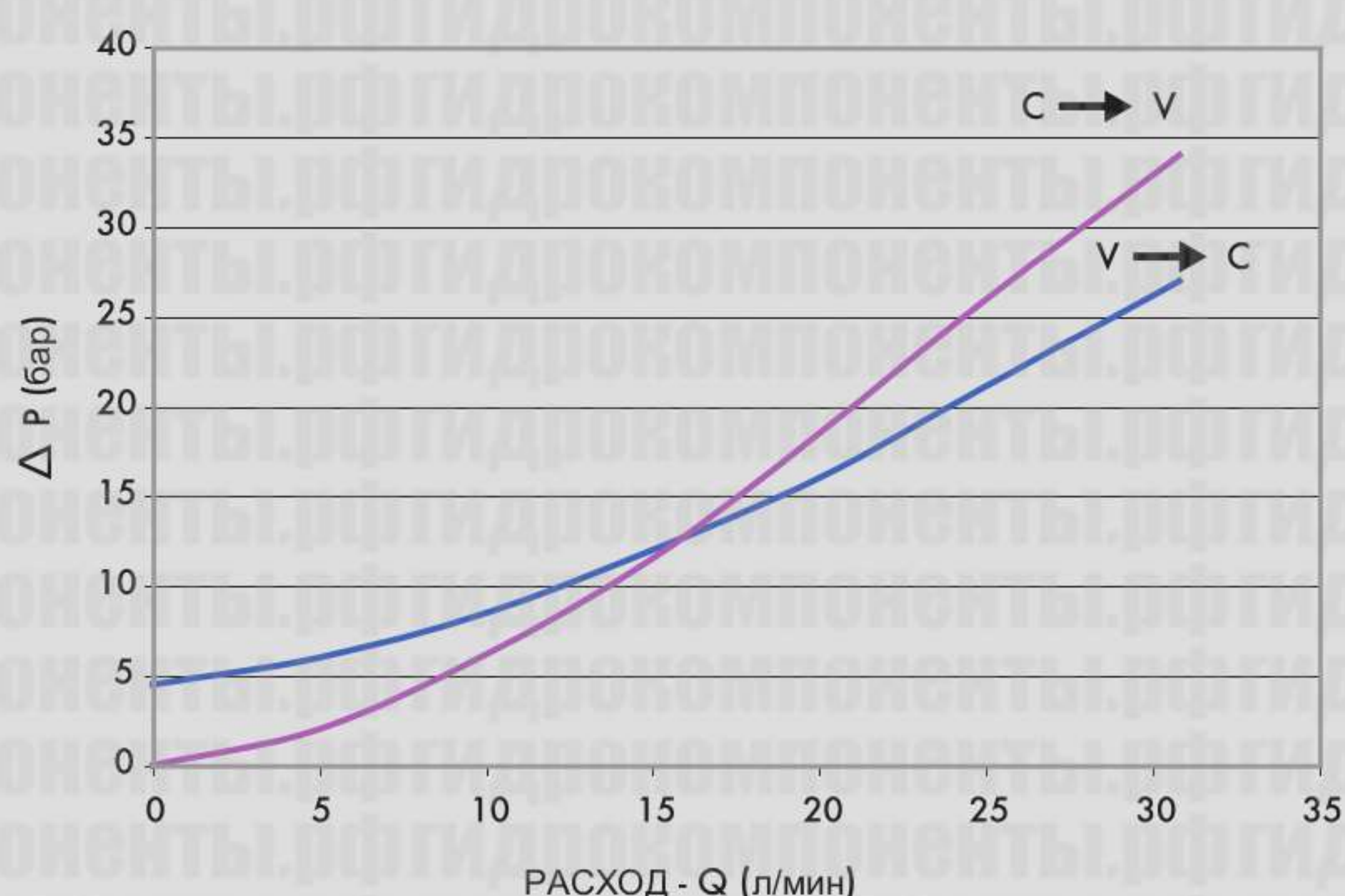
Присоедините линии V1 и V2 к рабочим линиям гидрораспределителя, а линии C1 и C2 — к гидродвигателю (C1 при помощи трубки, а C2 болтом "banjo").

НА ЗАКАЗ:

- без уплотнения на управляющем поршне;
- пружина на 1 бар;
- пружина на 8 бар.

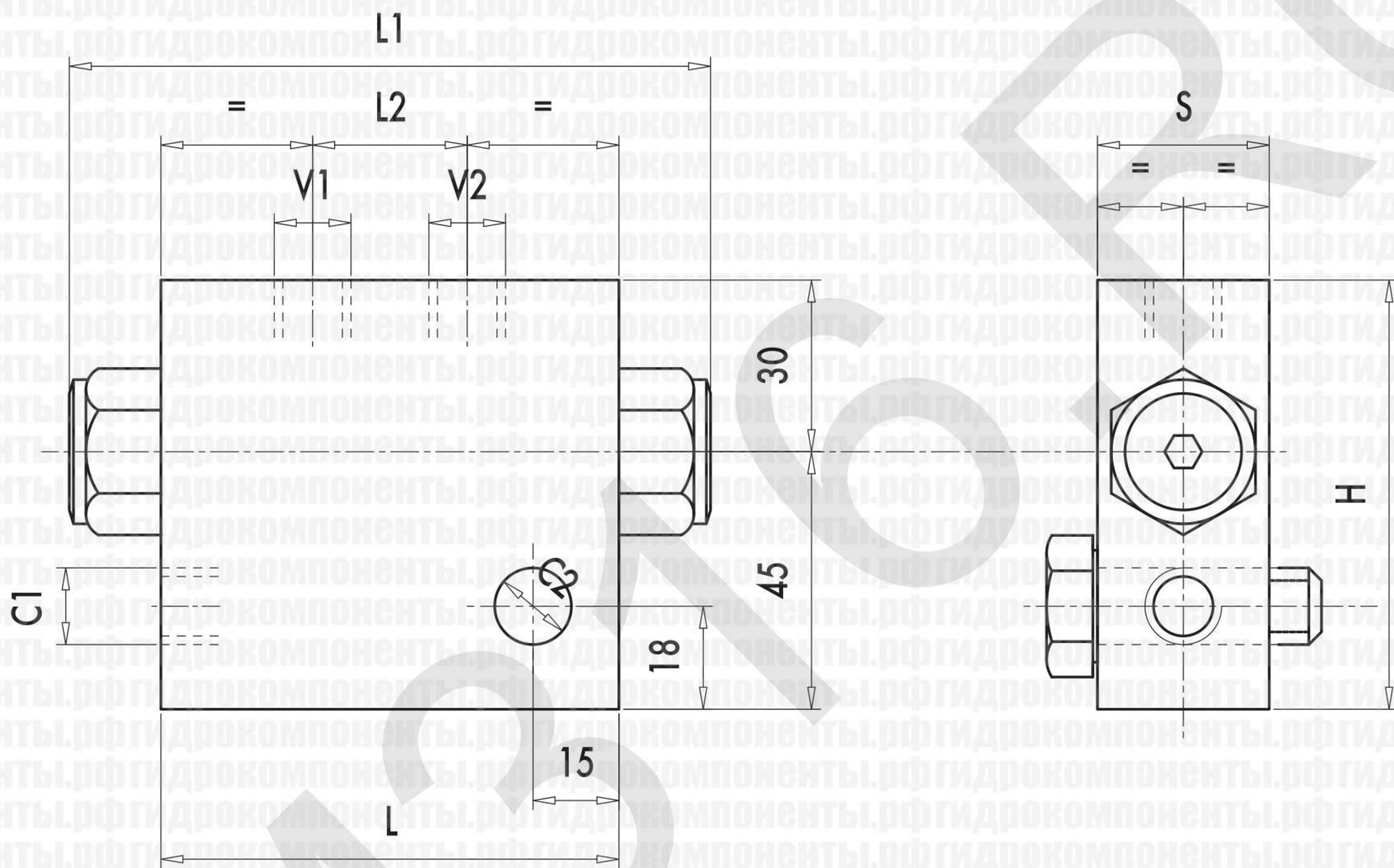
ГРАФИКИ ПЕРЕПАДА ДАВЛЕНИЯ

Температура рабочей жидкости: 50°C
Вязкость рабочей жидкости: 30 сСт





КОД	ТИП	ПИЛОТНОЕ СООТНОШЕНИЕ	МАКС. РАСХОД, л/мин	МАКС. ДАВЛЕНИЕ, бар	ДАВЛЕНИЕ ОТКРЫТИЯ, бар
V0178/FLV	VBPDE 1/4" FLV	1: 5,5	20	350	4,5
V0180/FLV	VBPDE 3/8" FLV	1: 5,5	30	350	4,5



КОД	ТИП	V1 - V2 C1 - C2 РЕЗЬБА	L ММ	L1 ММ	L2 ММ	H ММ	S ММ	МАССА КГ
V0178/FLV	VBPDE 1/4" FLV	G 1/4"	80	113	27	75	30	1,330
V0180/FLV	VBPDE 3/8" FLV	G 3/8"	80	113	30	75	30	1,250

Магазин гидравлики RM316.RU

Телефон / Факс: +7 (812) 448-65-13

E-mail: rm316.ru@gmail.com

Адрес офиса и склада: Санкт-Петербург, Полюстровский проспект, 32 (БЦ)